

## AMBIENTE, Le aree minerarie del Medio Campidano dimenticate dalla Giunta Pigliaru

Date : 12 luglio 2018

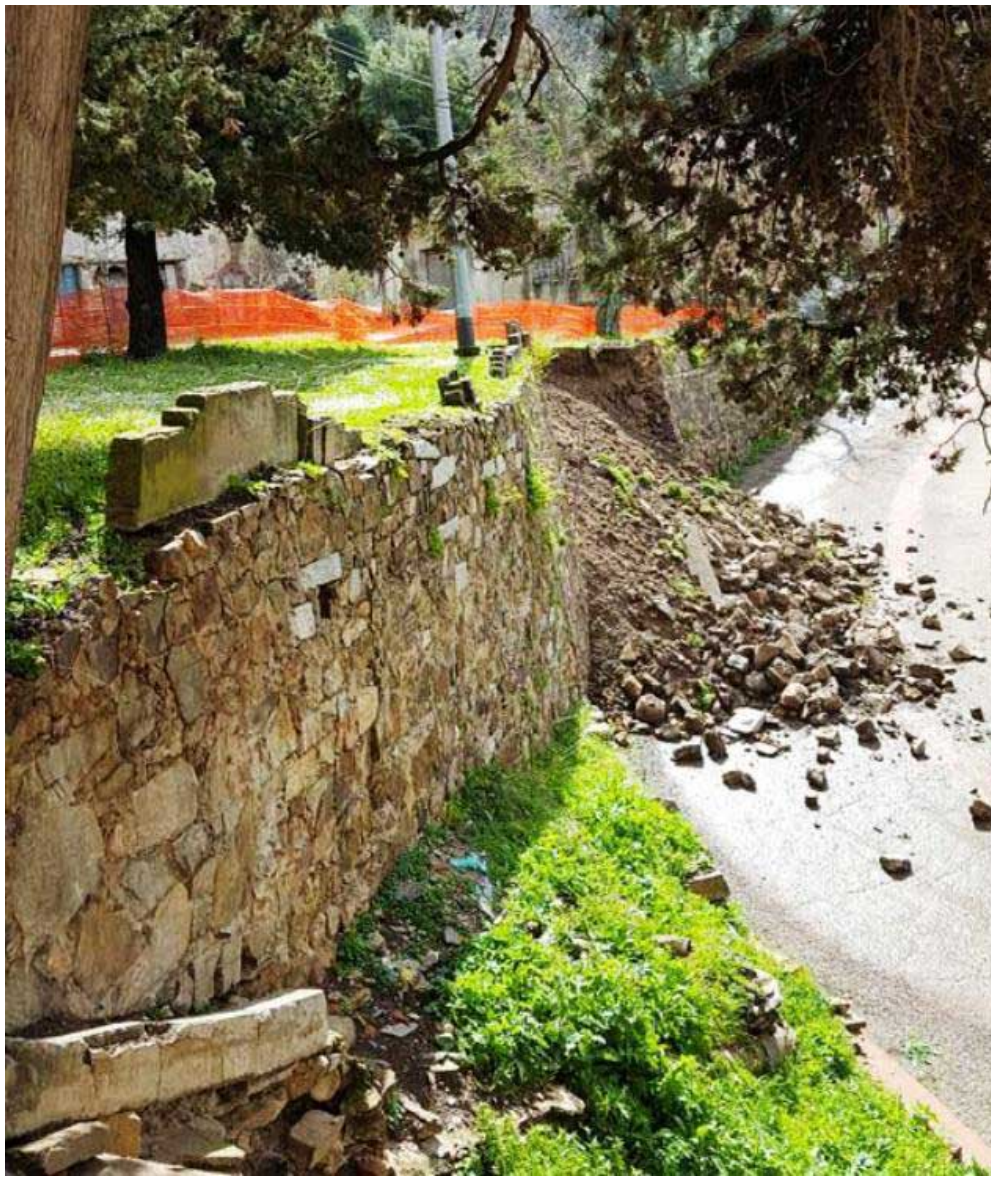


La *Giunta Pigliaru* ha recentemente rimodulato la programmazione di alcuni interventi di **bonifica nelle aree minerarie dismesse del Sulcis-Iglesiente**, ma ha ignorato le richieste di intervento per i siti dell'*Arburese-Guspinese*.

*“La Giunta regionale di centrosinistra dimentica il Medio Campidano negli interventi di bonifica e messa in sicurezza programmati per le aree minerarie dismesse”*, ha accusato **Gianni Lampis**, consigliere regionale di Fratelli d'Italia.



*“Ad Arbus, ad esempio – ha aggiunto **Lampis** – c’è un villaggio ex minerario, Ingurtosu, chiuso da transenne e frane perché Igea, proprietaria del sito, non mette in sicurezza la borgata, nonostante un’ordinanza sindacale rimasta da tempo senza risposta. Parliamo di un’area vicino alla Costa Verde, meta di tanti turisti, che da settimane non può essere visitata. La pubblica incolumità, la sicurezza delle persone o delle cose non dovrebbero rappresentare una priorità per chi ha responsabilità istituzionali?”.*



Per l'esponente di Fratelli d'Italia, *"i siti minerari dismessi del Medio Campidano devono essere inseriti fra quelli in cui intervenire immediatamente con bonifica e messa in sicurezza degli immobili e delle loro pertinenze, per tutelare il valore storico, paesaggistico e turistico di un'area che ha tutte le potenzialità per crescere se opportunamente valorizzata. Basta con gli interventi mirati solo a favore di realtà locali amiche"*. (red)

**(admaioramedia.it)**